



europass



euro | guidance

European Network to Support  
Lifelong Guidance

**Otwórz się na świat, zawodowo!**

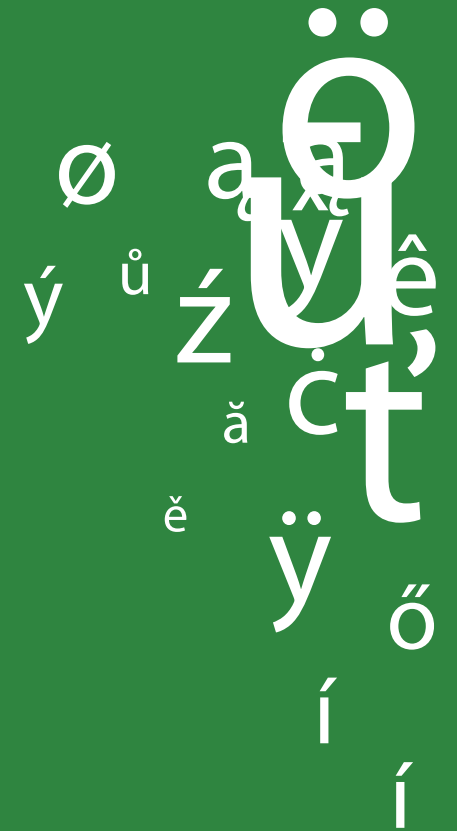
*Jak się poruszać po europejskim rynku pracy?*

*Sylwia Korycka-Fortuna*



# KRAJOWE CENTRUM EUROGUIDANCE

- Europejska społeczność praktyków poradnictwa zawodowego przez całe życie
- Inspiracja, narzędzia pracy z klientem, badania i informacje o europejskim rynku pracy
- Konferencje, seminaria, szkolenia i wizyty studyjne związane z poradnictwem zawodowym







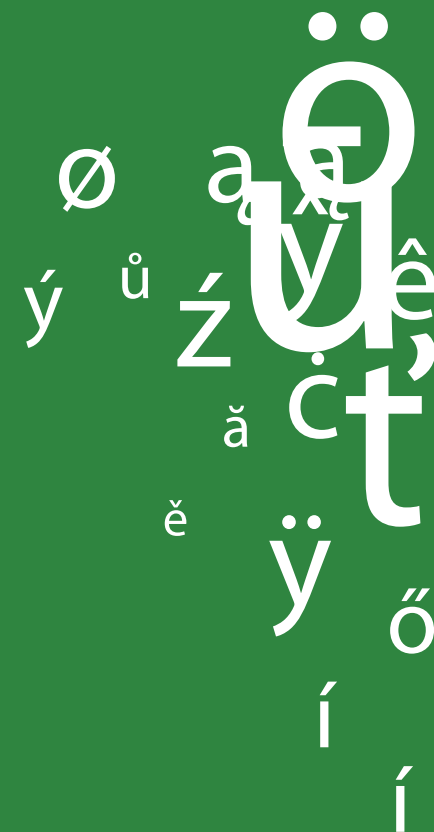
# „OTWÓRZ SIĘ NA ŚWIAT, ZAWODOWO!”

10/03 13:00 „Mobilność zawodowa i europejski rynek pracy”

17/03 13:00 „Mobilność edukacyjna i młodzi na europejskim rynku pracy”

**24/03 13:00 „Jak się przygotować do podjęcia pracy w Europie”**

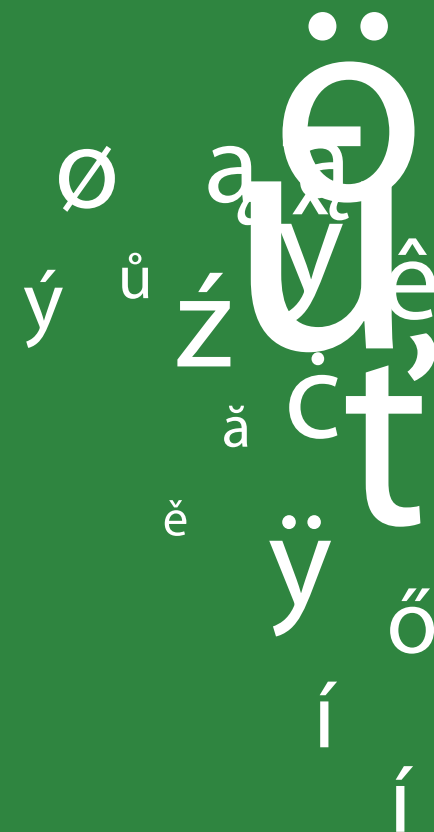
31/03 13:00 „Reskilling i upskilling jako szanse na europejskim rynku pracy”





# AGENDA

- Dokumenty aplikacyjne z Europass
- Eures dla osób poszukujących pracy
- Bezpieczne wyjazdy do pracy za granicę
- Rynek pracy sezonowej
- Q&A

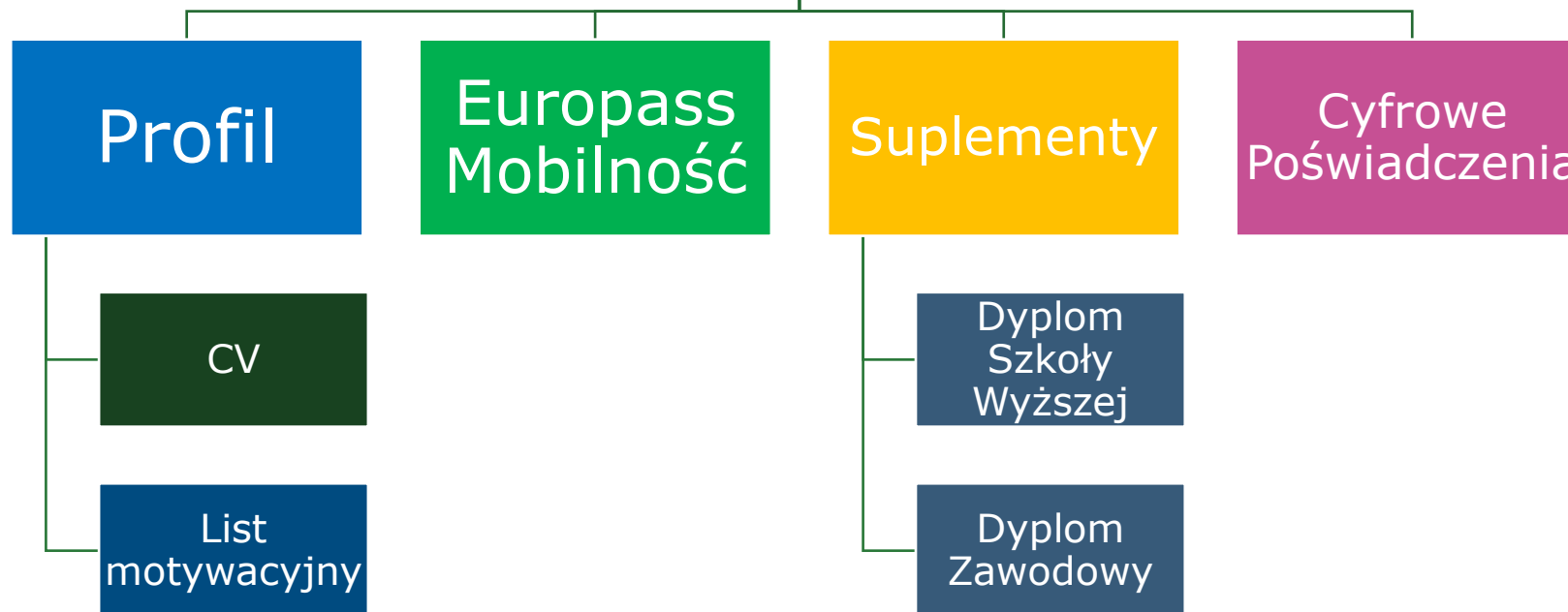


# Czym jest Europass?

- Umożliwia każdemu obywatelowi Europy skuteczną prezentację kwalifikacji i umiejętności zawodowych na rynku pracy
- Obejmuje CV, list motywacyjny, profil zawodowy funkcjonujące w takiej samej formie na obszarze UE, w Islandii, Norwegii, Lichtensteinie oraz krajach kandydujących do UE
- Europejska sieć 38 Krajowych Centrów
- Realizuje szkolenia, warsztaty, konferencje, sesje online, dostarcza doradztwa



# Europass



europass



# Profil Europass

- Zindywidualizowany profil do **cyfrowej** prezentacji umiejętności, kwalifikacji, kompetencji, doświadczenia w cyfrowym świecie.
- Edytor **CV** oraz **listu motywacyjnego**.
- Bezpośredni dostęp do największej europejskiej bazy ofert pracy **EURES**.
- **Cyfrowe poświadczenia**, tzw. „digital credentials” (opisują cyfrowo rezultaty nauczania, działania, oceny, uprawnienia zawodowe, kwalifikacje, etc.)
- Spersonalizowana **oferta szkoleń i kursów** skorelowana z zawodem, profilem i zadanymi preferencjami.
- Całościowa **baza informacji** o edukacji i zatrudnieniu dla wszystkich krajów UE, w 29 językach.







# Przykładowy Profil



**Elżbieta Maria Kowalska**

Jestem zawodowym fotografem z pięcioletnim doświadczeniem w dziedzinie fotografii obejmującej zdjęcia portretowe i rodzinne. Jestem zainteresowana nowymi, ciekawymi projektami.

**Data urodzenia:** 01/12/1988 | **Płeć:** Kobieta | **Obywatelstwo:** polska

**Mobile:** (+48) 123456789

**Adres e-mail:** europass@frse.org.pl | **Whatsapp Messenger:** 123456789 | **Strona internetowa:** www.europass.org.pl

**Facebook:** <https://www.facebook.com/europasspolska/>

**Work:** Aleje Jerozolimskie 142 a, 02-305 Warszawa, pl

# Przykład CV

- Łatwy w obsłudze **kreator**
- Nowoczesny design
- Dostępne **4 wzory**, możliwość zmiany kolorystyki i wielkości czcionki
- **Dowolność** w wyborze sekcji i ich kolejności w dokumencie




**Elżbieta Maria**  
Kowalska

DATA URODZENIA:  
01/12/1988

## KONTAKT

Obywatelstwo: polska

Płeć: Kobieta

 Aleje Jerozolimskie 142 a  
02-305 Warszawa, Polska

 [europass@frse.org.pl](mailto:europass@frse.org.pl)

 (+48) 123456789

 [www.europass.org.pl](http://www.europass.org.pl)

Facebook: <https://www.facebook.com/europasspolska/>

Whatsapp Messenger: whatsapp

## O MNIE

Jestem zawodowym fotografem z pięcioletnim doświadczeniem w dziedzinie fotografii obejmującej zdjęcia portretowe i rodzinne. Jestem zainteresowana nowymi, ciekawymi projektami.

## DOŚWIADCZENIE ZAWODOWE

13/12/2015 - OBECNE - Warszawa

### Fotograf studyjny

Własna działalność gospodarcza

Sesje studyjne, zdjęcia do dokumentów, sesje w plenerze.

06/07/2018 - 02/04/2019

### Fotograf

Agencja fotograficzna

Wykonywanie profesjonalnych sesji reklamowych na zlecenie.

09/08/2012 - 05/05/2015

### Fotograf przyrody

Czasopismo przyrodnicze

Wykonywanie zdjęć do reportaży.

## WOLONTARIAT

01/07/2011 - 31/12/2011

### Parlament Europejski

Staż w Parlamencie Europejskim

## NAGRODY I WYRÓŻNIENIA

03/07/2014

### Konkurs Fotograficzny 2014

Najlepsze zdjęcie przyrodnicze - 1. miejsce

15/07/2015

### Konkurs Fotograficzny 2015

Najlepsze zdjęcie przyrodnicze - 2. miejsce

## WYKSZTAŁCENIE I ODBYTE SZKOLENIA

01/10/2009 - 30/06/2011

### Fotografia

Akademia Sztuk Pięknych

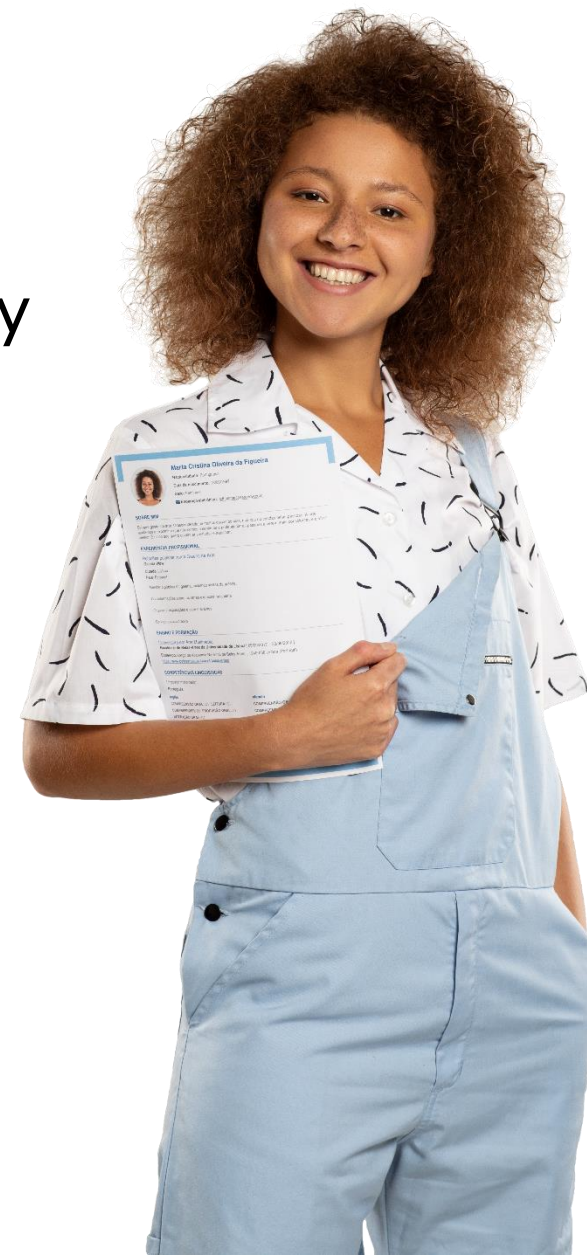
# Europass Mobilność

- Prezentuje i potwierdza okresy nauki, szkolenia, staży lub praktyk zawodowych realizowanych w krajach UE i EFTA/EOG
- Dokument może otrzymać **każda osoba**, niezależnie od wieku, poziomu wykształcenia czy statusu zawodowego
- Rodzaje wyjazdów edukacyjnych: kursy, szkolenia, jobshadowing, staże, praktyki, wizyty studyjne, etc.
- Dostępny w języku polskim i językach obcych.



# Suplement do dyplomu

- Zwiększa na europejskim rynku pracy czytelność dyplomów - umożliwia potencjalnemu pracodawcy porównanie kwalifikacji kandydatów pochodzących z różnych państw.
- Dostarcza pełnych informacji na temat:
  - poziomu wiedzy, umiejętności i kompetencji zdobytych podczas studiów;
  - szczególnych osiągnięć absolwenta oraz jego uprawnień zawodowych.



# Suplementy dla absolwentów kształcenia zawodowego

- Przeznaczony m.in. dla absolwentów ponadgimnazjalnych/ponadpodstawowych szkół zawodowych, które zdały egzamin zewnętrzny potwierdzający kwalifikacje zawodowe lub egzamin zawodowy.
- Jest sporządzony na podstawie opisu kwalifikacji absolwenta albo opisu zawodu określonych w podstawie programowej kształcenia w danym zawodzie.
- Dokumenty stanowią szczegółowy opis umiejętności i kompetencji uzyskanych przez posiadaczy stosownych dokumentów.





europass



# Suplement do Dyplomu Potwierdzającego Kwalifikacje Zawodowe

- Jednolita struktura dla wszystkich państw członkowskich.
- Przedstawiają profil umiejętności i kompetencji oraz zawody dostępne dla posiadacza dyplomu/świadectwa.
- Wydawane bezpłatnie w języku polskim oraz na życzenie posiadacza dyplomu w wersji angielskiej.

 **Suplement do dyplomu potwierdzającego kwalifikacje zawodowe**   
Polska

1. Nazwa dyplomu <sup>1</sup>

Przykład: Dyplom potwierdzający kwalifikacje zawodowe w zawodzie mechanik motocyklowy, symbol cyfrowy 723107

2. Nazwa dyplomu w tłumaczeniu <sup>2</sup>

Przykład: Certificate of Professional Competence in the profession of motorcycle mechanic, reference number 723107

3. Charakterystyka umiejętności i kompetencji

Wymienić umiejętności i kompetencje nabyte przez posiadacza dyplomu, rozpoczynając od następującego stwierdzenia: „Przebiegły posiadacz dyplomu potrafi...” wymieniać 5 do 15 czynności opisujących kompetencje za pomocą czasowników operacyjnych. Przykład:

Przebiegły posiadacz dyplomu potrafi:

- rozpoznawać budowę i zasadę działania pojazdów motocyklowych;
- określać metody i zakres diagnostyki pojazdów motocyklowych;
- diagnozować pojazd motocyklowy;
- określać stan techniczny pojazdów motocyklowych;
- prowadzić naprawy pojazdów motocyklowych;
- kierować i obsługiwać motocykl;
- posługiwać się dokumentacją techniczną.

a ponadto, w zakresie wykonywanych zadań zawodowych:

- przestrzegać przepisów bezpieczeństwa i higieny pracy, ochrony przeciwpożarowej i ochrony środowiska oraz wymagań ergonomii;
- udzielać pierwszej pomocy osobom poszkodowanym w wypadkach przy pracy oraz w stanach zagrożenia zdrowia i życia;
- stosować przepisy prawa dotyczące prowadzenia działalności gospodarczej, prawa pracy, prawa autorskiego oraz ochrony danych osobowych;
- posługiwać się językiem obcym w zakresie realizacji zadań zawodowych.

4. Zawody dostępne dla posiadacza dyplomu <sup>3</sup>

Przykład:  
Mechanik motocyklowy

<sup>1</sup> W języku oryginału. | <sup>2</sup> Jeśli dotyczy. Podane tłumaczenie nie ma mocy prawnej. | <sup>3</sup> Jeśli dotyczy.  
Suplement do dyplomu potwierdzającego kwalifikacje zawiera dodatkowe informacje na temat odpowiedniego dyplomu, sam w sobie nie ma żadnej mocy prawniczej. Jego format opiera się na Decyzji Parlamentu Europejskiego i Rady (UE) 01193/04 z dnia 19 kwietnia 2010 r. w sprawie wspólnych ram mających na celu świadczenie lepszej jakości usług w zakresie umiejętności i kwalifikacji (Europass), uchylająca decyzję nr 2241/02/04/WE.  
© Unia Europejska, 2002-2020 | europass.cedefop.europa.eu Strona 1/2

# Suplement do Świadectwa Czeladniczego i Dyplomu Mistrzowskiego

- Wystawiany osobie, która zdała egzamin czeladniczy i uzyskała Świadectwo Czeladnicze lub zdała egzamin mistrzowski i uzyskała Dyplom Mistrzowski.
- Dokumenty stanowią szczegółowy opis umiejętności i kompetencji uzyskanych przez posiadaczy stosownych dokumentów.



# Digital Credentials

- System Cyfrowych Poświadczeń pozwala w łatwy i skuteczny sposób otrzymywać i dzielić się swoimi cyfrowymi dyplomami i certyfikatami
- Częścią profilu Europass jest portfel, w którym można umieszczać poświadczenia EDC i przechowywać je przez nieograniczony czas.
- Wydawane przez podmioty edukacyjne, takie jak uniwersytety, szkoły i ośrodki szkoleniowe



# Sprawdź swoje umiejętności cyfrowe!

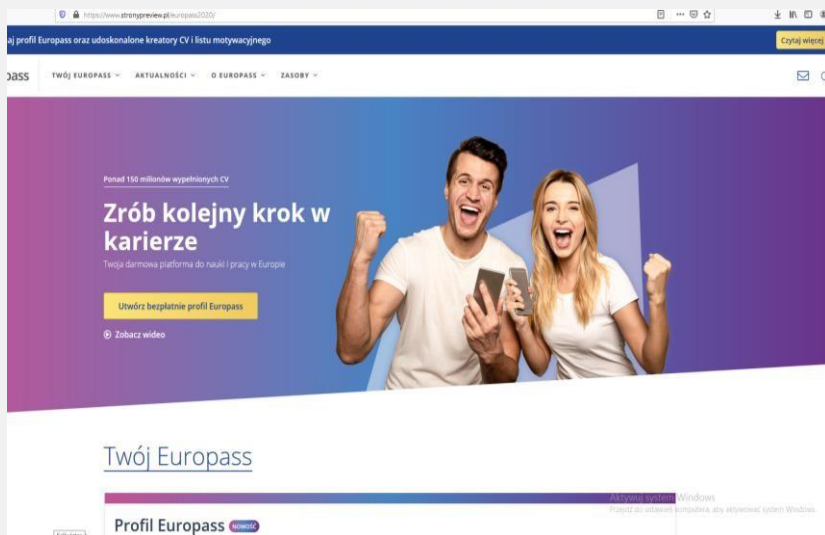
Jakie kompetencje będą testowane:

- Umiejętności korzystania z informacji i danych
- Komunikacja i współpraca
- Tworzenie treści cyfrowych
- Bezpieczeństwo
- Rozwiązywanie problemów





# Gdzie nas szukać?



[www.europass.org.pl](http://www.europass.org.pl)



**Europass  
Polska**



**Europass  
Europe**

[www.europass.eu](http://www.europass.eu)

**#europass #nowyeuropass #takethenextstep  
#zrobnastepnykrok**



euro | guidance

European Network to Support  
Lifelong Guidance



Co-funded by  
the European Union



Fundacja Rozwoju Systemu Edukacji

Narodowa Agencja Programu Erasmus+  
i Europejskiego Korpusu Solidarności

Edukacja, Szkolenia, Młodzież



Erasmus+  
Zmienia życie, otwiera umysły



EUROPEJSKI  
KORPUS  
SOLIDARNOŚCI  
RAZEM MOŻEMY WIĘCEJ